

# ESCUELAS MUNICIPALES OLMEDO

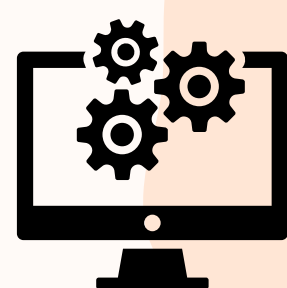


AYUNTAMIENTO  
DE OLMEDO

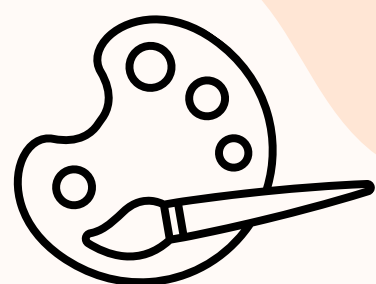
## INSCRIPCIONES



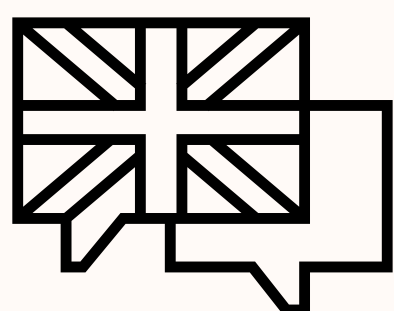
ESCUELA MUNICIPAL DE DANZA



ESCUELA MUNICIPAL DE INFORMÁTICA



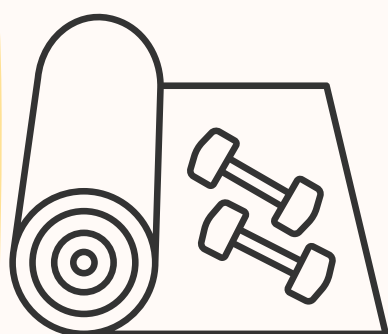
ESCUELA MUNICIPAL DE PINTURA



ESCUELA MUNICIPAL DE IDIOMAS



DEPORTES: ESCUELAS DEPORTIVAS



DEPORTES: ACTIVIDADES ADULTOS

Para poder realizar la inscripción online es necesario estar dado de alta en la aplicación DEPORWEB y disponer de usuario y contraseña (se obtendrá por WhatsApp en el 627954753)

CONSULTAR BONIFICACIONES

INSCRIPCIONES EN  
[WWW.OLMEDO.ES](http://WWW.OLMEDO.ES)



Haz click sobre la escuela que desees matricularte, y te redirigirá a su formulario de inscripción.

# ESCUELAS MUNICIPALES OLMEDO



AYUNTAMIENTO  
DE OLMEDO

EL PERIODO DE INSCRIPCIÓN DE TODAS LAS ESCUELAS SERÁ  
DEL 10 AL 20 DE SEPTIEMBRE.

EL MÉTODO DE INSCRIPCIÓN SERÁ A TRAVÉS DE UN FORMULARIO  
EN LA PÁGINA WEB [WWW.OLMEDO.ES](http://WWW.OLMEDO.ES)

EL COMIENZO DE TODAS LAS ESCUELAS MUNICIPALES (EXCEPTO  
MÚSICA) SERÁ A PARTIR DEL MARTES 1 DE OCTUBRE.

UNA VEZ FINALIZADO EL PERIODO DE INSCRIPCIONES, LOS  
HORARIOS PODRÍAN VERSE MODIFICADOS EN FUNCIÓN DEL  
NÚMERO DE ALUMNOS INSCRITOS.

UNA VEZ INSCRITO EN CUALQUIERA DE NUESTRAS ESCUELAS, SOLO  
SE PODRÁ REALIZAR LA BAJA POR CAUSA JUSTIFICADA.



INSCRIPCIONES EN  
[WWW.OLMEDO.ES](http://WWW.OLMEDO.ES)



# ESCUELAS MUNICIPALES OLMEDO



AYUNTAMIENTO  
DE OLMEDO

## CUOTAS DE LAS ESCUELAS



### ESCUELA MUNICIPAL DE DANZA:

NIÑOS (55 MINUTOS SEMANALES)

15€ al mes

ADULTOS (75 MINUTOS SEMANALES)

20€ al mes



### ESCUELA MUNICIPAL DE INFORMÁTICA

20€ al mes



### ESCUELA MUNICIPAL DE PIINTURA

20€ al mes



### ESCUELA MUNICIPAL DE IDIOMAS

Matrícula 25€

20€ al mes



### DEPORTES: ESCUELAS DEPORTIVAS:

1º DEPORTE:

20€ anual

2º DEPORTE:

10€ anual

3º DEPORTE:

5€ anual

CONSULTAR BONIFICACIONES



INSCRIPCIONES EN  
[WWW.OLMEDO.ES](http://WWW.OLMEDO.ES)

# ESCUELAS MUNICIPALES OLMEDO



AYUNTAMIENTO  
DE OLMEDO

## DEPORTES: ACTIVIDADES ADULTOS



### GIMNASIA PONTE EN FORMA

Matrícula 20,00 €

Pago único/anual 55,00 €

Pago Trimestral 45,00 €

Pago Mensual 20,00 €



### ZUMMBA

Matrícula 20,00 €

Pago único/anual 75,00 €

Pago Trimestral 50,00 €

Pago Mensual 20,00 €



### PILATES

### Opción 1: 2 días/semana

Matrícula 40,00 €

Pago único/anual 150,00 €

Pago Trimestral 100,00 €

Pago Mensual 40,00 €

### Opción 2: 1 día/semana

Matrícula 20,00 €

Pago único/anual 75,00 €

Pago Trimestral 50,00 €

Pago Mensual 20,00 €



### YOGA

CONSULTAR BONIFICACIONES



INSCRIPCIONES EN  
[WWW.OLMEDO.ES](http://WWW.OLMEDO.ES)



Escuela Municipal de  
**Danza**  
de **Olmedo**

## **JOTAS:**

Infantil (2021-2018): Miércoles 17:30h

Infantil (2017-2014): Miércoles 18:30h

Adultos I: Miércoles 19:30h

Adultos II: Miércoles 20:45h

## **DANZA CLÁSICA:**

Infantil (2015-2011): Miércoles 16:30h

Infantil (2021-2016): Miércoles 17:30h

## **DANZA URBANA:**

Infantil (2021-2017): Jueves 17:30h

Infantil (2016-2011): Jueves 18:30h

Adultos : Jueves 19:30h



AYUNTAMIENTO  
DE OLMEDO



# Escuela Municipal de **Danza** de **Olmedo**

## **FLAMENCO:**

- Flamenco Infantil (2021-2018) : Jueves 16:30h
- Flamenco Infantil (2017) : Martes 17:30h
- Flamenco infantil (2016-2015): Jueves 17:30h
- Flamenco Juvenil (2014-2008) : Martes 16:30h
- Flamenco iniciación I (adultos): Martes 18:30h
- Flamenco iniciación II (adultos): Jueves 18:30h
- Flamenco avanzado (adultos): Martes 20:45h
- Flamenco medio (adultos): Jueves 20:00h

## **BAILES LATINOS:**

Martes 20:00h (adultos)



AYUNTAMIENTO  
DE OLMEDO



AYUNTAMIENTO  
DE OLMEDO

# ESCUELA MUNICIPAL DE INFORMÁTICA

**ROBÓTICA : VIERNES 16:40H**

**INFORMÁTICA :**

**ALUMNOS 1º AÑO: VIERNES 17:40H**

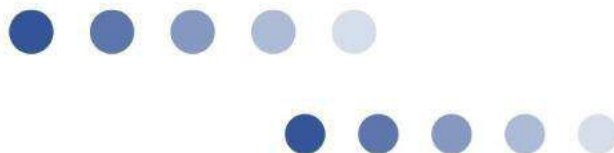
**INFORMÁTICA :**

**ALUMNOS 2º AÑO: VIERNES 18:40H**

**INFORMÁTICA :**

**ALUMNOS 3º AÑO: VIERNES 19:40H**

**Mínimo de 8 alumnos por grupo**



# ESCUELA MUNICIPAL DE PINTURA

TODOS LOS NIVELES Y  
TODAS LAS EDADES

LUNES

16:30h a 18:30h

18:30h a 20:30h

MARTES

16:30h a 18:30h

18:30h a 20:30h



LUGAR: CASA DE LA VILLA



AYUNTAMIENTO  
DE OLMEDO







# ESCUELA MUNICIPAL DE IDIOMAS

HORARIOS

LUNES Y MIÉRCOLES

- 16:30H: ADVANCE INFANTS (NACIDOS EN 2019)
- 17:30H: EARLY KIDS (NACIDOS EN 2018 Y 2017)
- 18:30H: MIDDLE KIDS (NACIDOS EN 2016)
- 19:30H: B1 PET (ALUMNOS DE INSTITUTO Y ADULTOS)

MARTES Y JUEVES

- 16:30H: EARLY TWEENS (NACIDOS EN 2015)
- 17:30H: ADVANCE INFANTS (NACIDOS EN 2020 Y 2021)
- 18:30H: KEY TWEENS (NACIDOS EN 2014 Y 2013)
- 19:30H: A2/B1 (ALUMNOS DE INSTITUTO Y ADULTOS)
- 20:30H: CONVERSACIÓN

\*LOS HORARIOS SE HAN REALIZADO TENIENDO EN CUENTA EL LISTADO DE ALUMNOS MATRICULADOS AL FINALIZAR EL CURSO 23/24

TODAS LAS CLASES SON DE 1 HORA AL DÍA (2 DÍAS/SEMANA)  
EXCEPTO CONVERSACIÓN QUE SON 45 MINUTOS CADA CLASE  
(1H Y 30 MIN/SEMANA)



AYUNTAMIENTO  
DE OLMEDO



AYUNTAMIENTO DE OLMEDO  
CONCEJALÍA DE DEPORTES



# IMPORTANTE

## ¡VUELVEN LAS ACTIVIDADES DEPORTIVAS! CURSO 2024/2025

### Mañanas

- *Gimnasia +60 años (Polid. Lope de Vega)*  
10:00h
- *TOTAL BODY GYM (Polid. Lope de Vega)*  
09:00h
- *Yoga (Casa de la Villa)*  
10:00h
- *Zumba (Polid. Lope de Vega)*  
09:00h
- *Pilates (Casa de la Villa)*  
10:00h y 11:00h

### Tardes

- *TOTAL BODY GYM (Pol. Lope de Vega)*  
19:00h y 20:00h
- *Yoga (Salón Plenos Ayuntamiento)*  
Lunes: 18h; 19h y 20h  
Viernes: 17h ; 18h y 19h
- *Zumba (Polid. Lope de Vega)*  
19:00h
- *Pilates (Casa de la Villa)*  
17h ; 18h; 19h; 20h y 21h

## INSCRIPCIONES A PARTIR DEL DÍA 10/09/24, 9:30H

- ON LINE en [www.olmedo.es](http://www.olmedo.es)
  - PRESENCIAL en Polideportivo Lope de Vega
- Lunes a viernes de 9:30h a 11:30h  
Lunes a viernes de 16:00h a 17:00h

+info en:



**627954753**

**\*PLAZO DE INSCRIPCIÓN HASTA EL VIERNES 20 DE SEPTIEMBRE**  
(con el fin de elaborar grupos, después de esta fecha, si hubiera plazas,  
se podrían recibir más inscripciones)

\*En el Polideportivo, cada persona podrá realizar un máximo de 2 inscripciones en la misma actividad y turno.

# OLMEDO DEPORTES



## PREVISIÓN DE HORARIOS: CURSO 2024/2025

### ESCUELAS DEPORTIVAS

	16:30 H A 17:25 H	17:30 H A 18:25 H	18:30 H A 19:25 H
<b>LUNES</b>	<b>FÚTBOL SALA (Pista 2)</b> Nacid@s en 2015, 2016 y 2017	<b>FÚTBOL SALA (Pista 2)</b> Nacid@s en 2013 y 2014	<b>FÚTBOL SALA (Pista 2)</b> Nacid@s en 2012 y anteriores
<b>MARTES</b>	<b>PEQUEDEPORTE (Pista 1)</b> Nacid@s en 2020	<b>PEQUEDEPORTE (Pista 1)</b> Nacid@s en 2019	-----
	<b>PATÍN EN LÍNEA (Frontón)</b> Nacid@s en 2017 y 2018	<b>PATÍN EN LÍNEA (Frontón)</b> Nacid@s en 2015 y 2016	<b>PATÍN EN LÍNEA (Frontón)</b> Nacid@s en 2014 y anteriores
<b>MIÉRCO .</b>	<b>FÚTBOL SALA (Pista 2)</b> Nacid@s en 2015, 2016 y 2017	<b>FÚTBOL SALA (Pista 2)</b> Nacid@s en 2013 y 2014	<b>FÚTBOL SALA (Pista 2)</b> Nacid@s en 2012 y anteriores
	<b>MULTIDEPORTE (Pista 2)</b> Nacid@s en 2017 y 2018	<b>BALONCESTO (Pista 2)</b> Nacid@s de 2013 a 2017	<b>BALONCESTO (Pista 2)</b> Nacid@s de 2009 a 2012
<b>JUEVES</b>	<b>BALONMANO (Pista 2)</b> Nacid@s de 2009 a 2014	<b>BALONMANO (Pista 2)</b> Nacid@s de 2015 a 2018	-----
	<b>PENTALÓN MODERNO</b> Tiro Láser, Esgrima... (Frontón) Nacid@s de 2015 a 2018	<b>PENTALÓN MODERNO</b> Tiro Láser, Esgrima... (Frontón) Nacid@s de 2009 a 2014	-----
<b>VIERNES</b>	<b>PEQUEDEPORTE (Pista 1)</b> Nacid@s en 2020	<b>PEQUEDEPORTE (Pista 1)</b> Nacid@s en 2019	<b>BALONCESTO (Pista 1)</b> Nacid@s en 2009 y 2010
	<b>MULTIDEPORTE (Pista 2)</b> Nacid@s en 2017 y 2018	<b>BALONCESTO (Pista 2)</b> Nacid@s de 2013 a 2017	<b>BALONCESTO (Pista 2)</b> Nacid@s en 2011 y 2012
	<b>AJEDREZ (Sala Polideportivo)</b> Nacid@s de 2009 a 2014	<b>AJEDREZ (Sala Polideportivo)</b> Nacid@s en 2017 y 2018	<b>AJEDREZ (Sala Polideportivo)</b> Nacid@s de 2015 a 2017

### ACTIVIDADES ADULTOS (nacid@s en 2008 y anteriores)

<b>LUNES</b>	<b>PILATES (7 grupos):</b> Mañanas 10h y 11h; Tardes 17h, 18h, 19h, 20h y 21h.
	<b>YOGA (3 grupos):</b> Tardes 18h, 19h y 20h
	<b>ZUMMBA (2 grupos):</b> Mañanas 9h; Tardes 19h.
<b>MARTES</b>	<b>GIMNASIA +60 AÑOS (1 grupo):</b> Mañanas 10h
	<b>TOTAL BODY GYM (3 grupos):</b> Mañanas 9h; Tardes 19h y 20h.
	<b>YOGA (1 grupo):</b> Mañanas 10h
<b>MIÉRCOLES</b>	<b>PILATES (7 grupos):</b> Mañanas 10h y 11h; Tardes 17h, 18h, 19h, 20h y 21h.
	<b>ZUMMBA (2 grupos):</b> Mañanas 9h; Tardes 19h.
<b>JUEVES</b>	<b>GIMNASIA +60 AÑOS (1 grupo):</b> Mañanas 10h
	<b>TOTAL BODY GYM (3 grupos):</b> Mañanas 9h; Tardes 19h y 20h.
<b>VIERNES</b>	<b>YOGA (3 grupos):</b> Tardes 17h, 18h y 19h